

华安国际龙头（DAX）交易型开放式指数证券投资基金

联接基金基金产品资料概要更新

编制日期：2021年10月19日

送出日期：2021年10月20日

本概要提供本基金的重要信息，是招募说明书的一部分。
作出投资决定前，请阅读完整的招募说明书等销售文件。

一、产品概况

基金简称	华安德国（DAX）ETF 联接	基金代码	000614
基金管理人	华安基金管理有限公司	基金托管人	招商银行股份有限公司
境外投资顾问	—	境外托管人	布朗兄弟哈里曼银行 Brown Brothers Harriman Co.
基金合同生效日	2014-08-12		
基金类型	股票型	交易币种	人民币
运作方式	开放式（普通开放式）	开放频率	每个开放日
基金经理	倪斌	开始担任本基金 基金经理的日期	2018-09-10
		证券从业日期	2010-07-01

二、基金投资与净值表现

（一）投资目标与投资策略

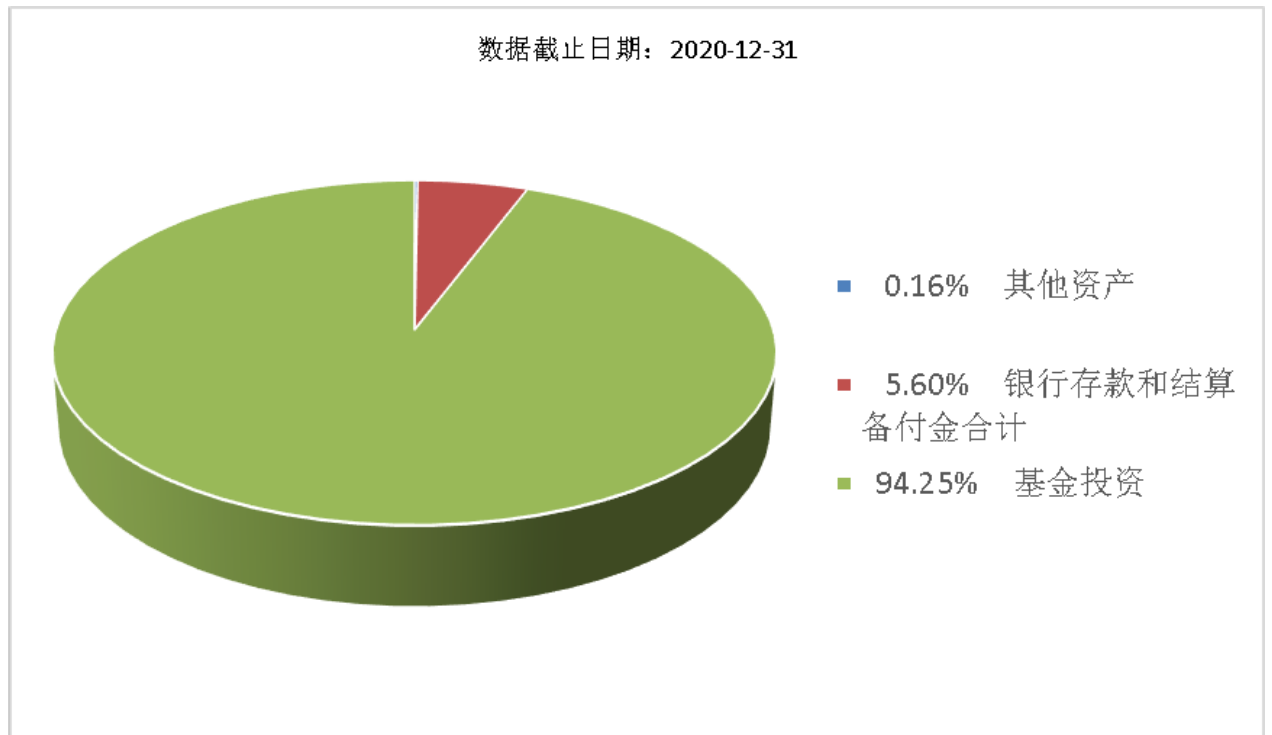
详情请阅读《招募说明书》中“基金的投资”章节的相关内容。

投资目标	通过投资于目标ETF，紧密跟踪标的指数，追求跟踪偏离度和跟踪误差最小化。
投资范围	本基金主要投资于目标ETF、境外交易的跟踪同一标的指数的公募基金、德国DAX指数成份股及备选成份股、跟踪德国DAX指数的股指期货等金融衍生品、固定收益类证券、银行存款、货币市场工具以及法律法规或中国证监会允许基金投资的其他金融工具（但须符合中国证监会相关规定）。 本基金投资于目标ETF基金的比例不低于基金资产净值的90%（已申购但尚未确认的目标ETF份额可计入在内），投资于现金或者到期日在一年以内的政府债券不低于基金资产净值的5%，其中现金不包括结算备付金、存出保证金、应收申购款等。 如法律法规或监管机构以后允许基金投资其他品种的，基金管理人在履行适当程序后，可以相应将其纳入本基金的投资范围；如法律法规或中国证监会变更投资品种的比例限制的，基金管理人在履行适当程序后，可相应调整投资比例限制，不需经基金份额持有人大会审议。 本基金标的指数为德国DAX指数。
主要投资策略	本基金为目标ETF的联接基金，目标ETF是采用完全复制法实现对标

	的指数紧密跟踪的全被动指数基金。
业绩比较基准	经人民币汇率调整的标的指数收益率×95%+人民币活期存款税后利率×5%
风险收益特征	<p>本基金属于ETF联接基金，预期风险与预期收益高于混合基金、债券基金与货币市场基金。本基金为股票型指数基金，紧密跟踪标的指数，其风险收益特征与标的指数所代表的市场组合的风险收益特征相似，属于证券投资基金中预期风险较高、预期收益较高的品种。</p> <p>本基金为境外证券投资的基金，主要投资德国证券市场上市的德国企业，需要承担汇率风险、境外证券市场投资所面临的特别投资风险。</p>

(二) 投资组合资产配置图表/区域配置图表

投资组合资产配置图表

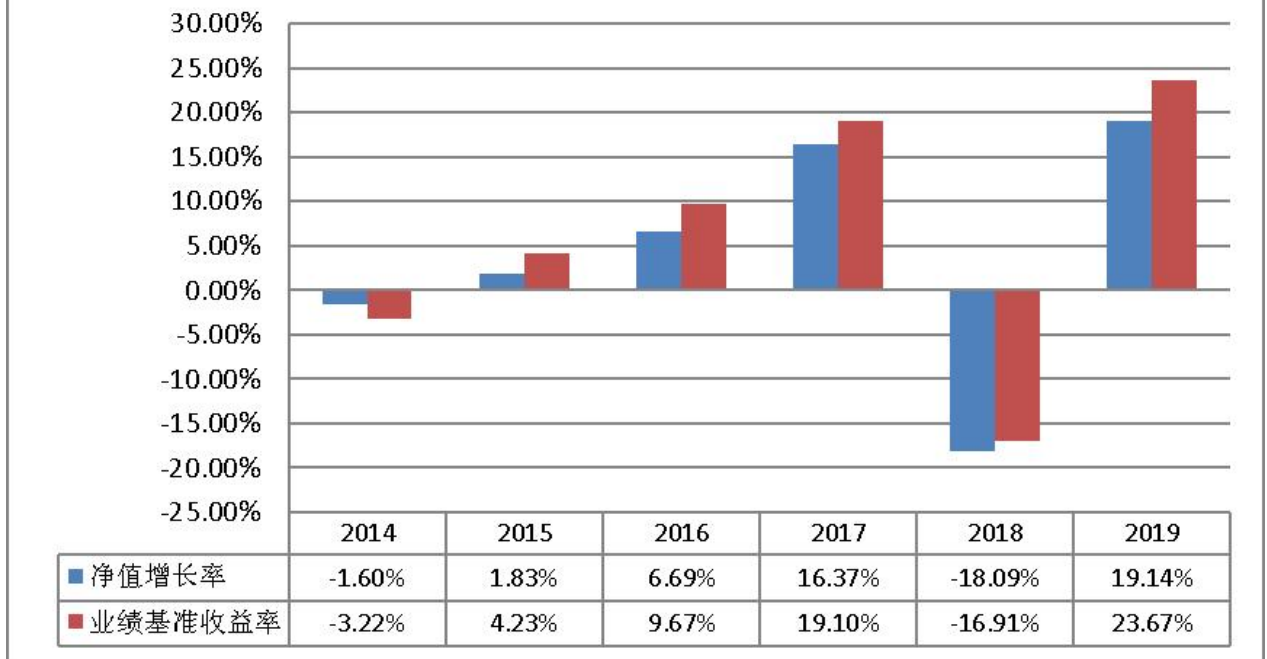


区域配置图表

本基金本报告期末未持有股票及存托凭证。

(三) 自基金合同生效以来基金每年的净值增长率及与同期业绩比较基准的比较图

数据截止日期：2019-12-31



注：基金合同生效当年不满完整自然年度的，按实际期限计算净值增长率，基金的过往业绩不代表未来表现

注：基金合同生效当年不满完整自然年度的，按实际期限计算净值增长率，基金的过往业绩不代表未来表现

三、投资本基金涉及的费用

(一) 基金销售相关费用

以下费用在认购/申购/赎回基金过程中收取：

费用类型	份额 (S) 或金额 (M) /持有期限 (N)	收费方式/费率	备注
申购费 (前收费)	M < 100 万元	1.20%	非养老金客户
	100 万元 ≤ M < 300 万元	0.80%	非养老金客户
	300 万元 ≤ M < 500 万元	0.40%	非养老金客户
	M ≥ 500 万元	每笔 1000 元	非养老金客户
	-	每笔 500 元	养老金客户 (直销)
赎回费	N < 7 天	1.50%	
	7 天 ≤ N < 365 天	0.50%	
	365 天 ≤ N < 730 天	0.25%	
	N ≥ 730 天	0.00%	

（二）基金运作相关费用

以下费用将从基金资产中扣除：

费用类别	收费方式/年费率
管理费	0.80%
托管费	0.20%

注：本基金基金财产中投资于目标ETF的部分不收取管理费、托管费。

本基金交易证券、基金等产生的费用和税负，按实际发生额从基金资产扣除。

四、风险揭示与重要提示

（一）风险揭示

（一）本基金不提供任何保证。投资者可能损失投资本金。投资有风险，投资者购买基金时应认真阅读本基金的《招募说明书》等销售文件。

（二）本基金为华安国际龙头（DAX）交易型开放式指数证券投资基金的联接基金，基金净值会因为华安国际龙头（DAX）交易型开放式指数证券投资基金净值波动等因素产生波动，华安国际龙头（DAX）交易型开放式指数证券投资基金主要跟踪德国市场的DAX指数，其投资的相关风险可能直接或间接成为本基金的风险。投资者在投资本基金前，应全面了解本基金的产品特性，理性判断市场，并承担基金投资中出现的各类风险，包括：因政治、经济、社会等环境因素对证券价格产生影响而形成的系统性风险、个别证券特有的非系统性风险、基金管理人在基金管理实施过程中产生的基金管理风险、本基金的特定风险等等。

（三）本基金特有的风险

1、投资标的指数的特有风险

本基金所追踪的DAX指数（DAX Index）是全球最著名的欧洲旗舰指数之一，成份股包含了40家在德国法兰克福股票交易所主板市场上市的规模最大、交易最活跃的德国公司股票，指数市值覆盖度达到德国市场的70%，是全球公认的最能代表德国经济表现的蓝筹基准指数。指数在反映德国蓝筹股票市场平均收益的同时也承担相应的市场风险。

2、标的指数回报与股票市场平均回报偏离的风险

标的指数并不能完全代表整个目标股票市场。标的指数成份股的平均回报率与整个目标股票市场的平均回报率可能存在偏离。

3、标的指数波动的风险

标的指数成份股的价格可能受到政治因素、经济因素、上市公司经营状况、投资者心理和交易制度等各种因素的影响而波动，导致指数波动，从而使基金收益水平发生变化，产生风险。

4、基金投资组合回报与标的指数回报偏离的风险

以下因素可能使基金投资组合的收益率与标的指数的收益率发生偏离：

（1）由于标的指数调整成份股或变更编制方法，使本基金在相应的组合调整中产生跟踪偏离度与跟踪误差。

（2）由于标的指数成份股发生配股、增发等行为导致成份股在标的指数中的权重发生变化，使本基金在相应的组合调整中产生跟踪偏离度和跟踪误差。

（3）标的指数成份股派发现金红利、新股市值配售收益将导致基金收益率超过标的指数收益率，产生正的跟踪偏离度。

（4）由于标的指数成份股停牌、摘牌或流动性差等原因使本基金无法及时调整投资组合或承担冲击成本而产生跟踪偏离度和跟踪误差。

（5）因法律法规的限制或其他限制，本基金不能投资于部分标的指数成分股。在使用替代方法，如投资同行业中相关性较高的股票以替代上述投资受限股票时，会产生一定的跟踪偏离度和跟踪误差。

（6）基金有投资成本、各种费用及税收，而指数编制不考虑费用和税收，这将导致基

金收益率落后于标的指数收益率，产生负的跟踪偏离度。

(7) 在本基金指数化投资过程中，基金管理人的管理能力，例如跟踪指数的水平、技术手段、买入卖出的时机选择等，都会对本基金的收益产生影响，从而影响本基金对标的指数的跟踪程度。

(8) 其他因素产生的偏离。如因基金申购与赎回带来的现金变动；因指数发布机构指数编制错误等，由此产生跟踪偏离度与跟踪误差。

5、跟踪误差控制未达约定目标的风险

本基金力争将日均跟踪偏离度的绝对值控制在 0.35% 以内，年跟踪误差控制在 4% 以内，但因标的指数编制规则调整或其他因素可能导致跟踪误差超过上述范围，本基金净值表现与指数价格走势可能发生较大偏离。

6、成份股停牌的风险

标的指数成份股可能因各种原因临时或长期停牌，发生成份股停牌时可能面临如下风险：

(1) 基金可能因无法及时调整投资组合而导致跟踪偏离度和跟踪误差扩大。

(2) 在极端情况下，标的指数成份股可能大面积停牌，基金可能无法及时卖出成份股以获取足额的符合要求的赎回款项，由此基金管理人可能设置较低的赎回份额上限或者采取暂停赎回的措施，投资者将面临无法赎回全部或部分基金份额的风险。

7、成份股退市的风险

指数成份股发生明显负面事件面临退市风险，且指数编制机构暂未作出调整的，基金管理人将按照基金份额持有人利益优先的原则，综合考虑成份股的退市风险、其在指数中的权重以及对跟踪误差的影响，据此制定成份股替代策略，并对投资组合进行相应调整。

8、指数编制机构停止服务的风险

本基金的标的指数由指数编制机构发布并管理和维护，未来指数编制机构可能由于各种原因停止对指数的管理和维护，本基金将根据基金合同的约定自该情形发生之日起十个工作日内向中国证监会报告并提出解决方案，如更换基金标的指数、转换运作方式，与其他基金合并、或者终止基金合同等，并在 6 个月内召集基金份额持有人大会进行表决，基金份额持有人大会未成功召开或就上述事项表决未通过的，基金合同终止。投资人将面临更换基金标的指数、转换运作方式，与其他基金合并、或者终止基金合同等风险。

自指数编制机构停止标的指数的编制及发布至解决方案确定并实施前，基金管理人应按照指数编制机构提供的最近一个交易日的指数信息遵循基金份额持有人利益优先原则维持基金投资运作，该期间由于标的指数不再更新等原因可能导致指数表现与相关市场表现存在差异，影响投资收益。

9、标的指数变更的风险

尽管可能性很小，如出现变更标的指数的情形，本基金将变更标的指数。基于原标的指数的投资政策将会改变，投资组合将随之调整，基金的收益风险特征将与新的标的指数保持一致，投资者须承担此项调整带来的风险与成本。

(四) 海外投资的特殊风险

1、市场风险

由于本基金将投资于德国股票市场，因此一方面基金净值会因德国股票市场的整体变化而出现价格波动。另一方面由于德国所特有的政治因素、法律法规、市场状况、经济发展趋势等也将对基金的业绩产生影响。另外由于德国的证券交易市场对每日证券交易价格并无涨跌幅上下限的规定，使得证券的每日涨跌幅空间相对较大。以上所述因素可能会带来市场的急剧下跌，从而导致投资风险增加。

2、汇率风险

本基金每日的基金资产净值以人民币计价，但本基金所投资资产大部分以欧元计价，因此当欧元与人民币汇率发生变动时，将会影响到人民币计价的基金资产净值，对于以人民币认购或申购本基金的投资者将面临由于汇率变动导致的风险。

3、法律风险

由于德国所适用法律法规与中国法律法规有所不同的原因，可能导致本基金的某些投资行为在德国受到限制或合同不能正常执行，从而使得基金资产面临损失的可能性。

4、境外上市公司经营风险

5、税务风险

本基金在德国市场进行投资时，需按照当地税务法律法规就股息、利息、资本利得等收益向税务机构缴纳税金，包括预扣税，该行为可能会使得资产回报受到一定影响。

(二) 重要提示

中国证监会对本基金募集的注册，并不表明其对本基金的价值和收益做出实质性判断或保证，也不表明投资于本基金没有风险。

基金管理人依照恪尽职守、诚实守信、谨慎勤勉的原则管理和运用基金财产，但不保证基金一定盈利，也不得保证最低收益。

基金投资者自依基金合同取得基金份额，即成为基金份额持有人和基金合同的当事人。

各方当事人同意，因《基金合同》而产生的或与《基金合同》有关的一切争议，如经友好协商未能解决的，应提交中国国际经济贸易仲裁委员会，根据当时有效的仲裁规则进行仲裁。仲裁地点为北京，仲裁裁决是终局性的并对各方当事人具有约束力。

基金产品资料概要信息发生重大变更的，基金管理人将在三个工作日内更新，其他信息发生变更的，基金管理人每年更新一次。因此，本文件内容相比基金的实际情况可能存在一定的滞后，如需及时、准确获取基金的相关信息，敬请同时关注基金管理人发布的相关临时公告等。

五、其他资料查询方式

以下资料详见基金管理人网站：www.huaan.com.cn；客户服务电话：40088-50099

- (一) 基金合同、托管协议、招募说明书
- (二) 定期报告、包括基金季度报告、中期报告、年度报告
- (三) 基金份额净值
- (四) 基金销售机构及联系方式
- (五) 其他重要资料